

INSTRUCCIONES PARA CARGAR RECEPTORES NFUSION EN PRIVATE SERVER

Siga las instrucciones de esta guía, Paso-a-Paso, asegúrese de que sea Paso-a-Paso

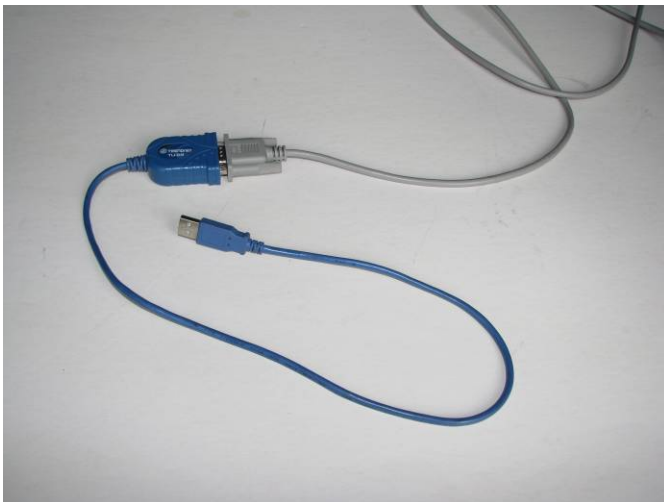
Paso 1 (Este paso solo es si usted tiene dos antenas 110 y 119, conectadas a su receptor)

Revise la configuración de su receptor para manejar dos antenas parabólicas, una puede ser si están conectadas a un divisor DiseqC, en la cual se conectan las antenas a los Puertos de este divisor, generalmente van al Puerto 1 y 2, y el otro medio es si están conectadas a un Multiswitch, en el cual una antena va a la entrada con tono de 22 KHz y la otra va a la entrada sin tono de 22KHz. Anote esta información antes de seguir adelante, ya que la va a necesitar más adelante.

Paso 2

Baje los tres archivos de nuestra Página de Internet, los cuales son “archivos_conv_nova”, “editor_nfusionnova”, y “Guides-Guias”, estos archivos están comprimidos en ZIP, primero se debe de descomprimir para poder utilizarlos.

Conecte el receptor a su computadora por medio de un cable Null Modem DB-9 Serial (si está utilizando un computadora tipo Laptop sin Puerto serial, usted necesitara un cable convertidor de USB a Serial), revise el Puerto serial (COM Port) que genere el cable convertidor, para esto haga clic derecho en My Computer o Computer (Windows 7), luego haga clic en Properties, luego en Device Manager, y luego haga doble clic en Ports (COM & LPT), esto le mostrara el puerto serial (COM Port) que estará utilizando, esto lo necesitara para configurar el programa cargador NFusion Loader v1.1.



Inicie el programa cargador Nfusion Loader v1.1, haga clic en Main y esto se cambiara a Boot>>, ahora haga clic en Open File y seleccione “boot_r3x_to_g3x_v1.33”, si usted está utilizando un Puerto Serial (COM Port) diferente al puerto 1, haga clic sobre “COM1 : 115200” las veces que sea necesario para cambiar al Puerto que estará usando, ahora asegúrese que el receptor este apagado con el switch master que está en la parte de atrás, haga clic en Start NFusing, luego haga clic en OK, encienda el receptor con el mismo switch de atrás, la carga iniciara y usted podrá ver el progreso, tanto en la pantalla frontal del receptor, como en su computadora, solo tomara

unos segundos para realizar esta operación, repita esta misma operación. Después de terminada la operación por segunda vez, vera "good" en el panel frontal del receptor



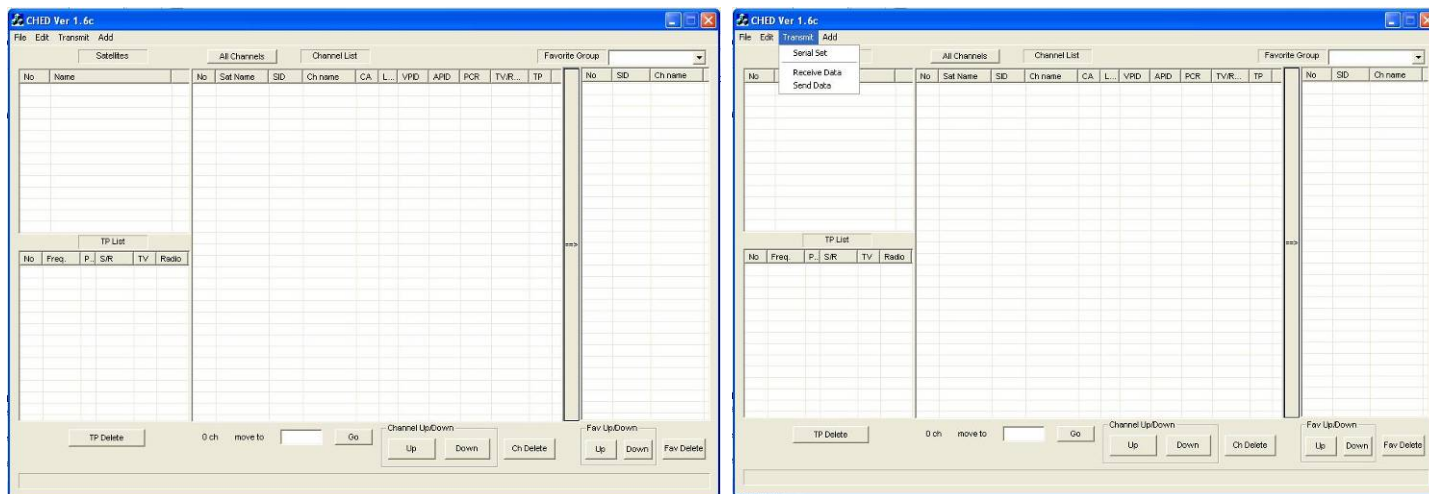
Paso 3

Haga clic en Boot>> y cambiara a Main, haga clic en Open File y seleccione el archivo "0081121_borisT4" este es el BIN que está funcionando, apague el receptor por medio del switch de atrás, haga clic en Start NFusing, luego OK y ahora encienda el receptor con el switch de atrás, el BIN iniciara su carga, esta operación tomara más tiempo que la de la carga del archivo Boot.

Paso 4

Abra el Editor de Canales "Cheditor_v16c", haga clic en "Transmit", luego haga clic en "Serial Set", cambie el Puerto Serial (COM Port) si fuera necesario, como lo hizo en el paso 2, luego haga clic en OK.

De nuevo haga clic en "Transmit", luego haga clic en "Send Data", haga doble clic en la lista de canales que desee y la carga se iniciara, cuando esta termine usted verá en la pantalla del receptor "hold" luego mostrara algún numero de canal, por ejemplo 0001.



Si usted solo tiene una antena en el satélite 119, use el archivo “adigital119”

Si usted solo tiene una antena en el satélite 110, use el archivo “adigital110”

Si usted tiene dos antenas en los satélites 110 y 119, conectadas a un separador DiseqC switch use cualquiera de los siguientes archivos:

110 en el Puerto 1 y 119 en el Puerto 2, use “adigital1-2”

110 en el Puerto 1 y 119 en el Puerto 3, use “adigital1-3”

110 en el Puerto 1 y 119 en el Puerto 4, use “adigital1-4”

110 en el Puerto 2 y 119 en el Puerto 1, use “adigital2-1”

110 en el Puerto 2 y 119 en el Puerto 3, use “adigital2-3”

110 en el Puerto 2 y 119 en el Puerto 4, use “adigital2-4”

110 en el Puerto 3 y 119 en el Puerto 1, use “adigital3-1”

110 en el Puerto 3 y 119 en el Puerto 2, use “adigital3-2”

110 en el Puerto 3 y 119 en el Puerto 4, use “adigital3-4”

110 en el Puerto 4 y 110 en el Puerto 1, use “adigital4-1”

110 en el Puerto 4 y 119 en el Puerto 2, use “adigital4-2”

110 en el Puerto 4 y 119 en el Puerto 3, use “adigital4-3”

Si las dos antenas están conectadas a un Multiswitch type 4-4, 4-8 o 5-4, 5-8, esto significa que usted tiene una antena con tono de 22 KHz encendido (ON) y la otra con el tono de 22 KHz tone apagado (OFF).

Si el 110 está en 22 KHz encendido (ON) y el 119 está en apagado (OFF), use “adigitalon-off”

Si el 119 está en 22 KHz encendido (ON) y el 110 está en apagado (OFF), use “adigitaloff-on”

Paso 5

Debido a que este software fue hecho para receptores europeos, el formato es PAL, en lugar de NTSC, que es el formato que se utiliza en el Continente Americano, la imagen podrá estar pasando en forma vertical sin detenerse y/o en Blanco y Negro, para corregir el problema haga lo siguiente:

Usted deberá de tener una imagen para poder cambiar de PAL a MULTI (NTSC incluido), así que pasese al canal 0003 (101 DNFI) de su receptor, este es el canal de información de Dish y no esta codificado, por lo tanto habrá una imagen, a pesar de que la imagen este pasando en forma vertical sin detenerse, presiones los siguientes botones en su control remoto:

Presione el botón MENU

Presione una vez el botón de bajar canales

Presione OK

De nuevo presione el botón de bajar canales

Presione dos veces el botón de volumen izquierdo

Ya deberá de tener una imagen fija y con color, si no es así, vuelva a la operación anterior, partiendo de presionar el botón MENU, a veces tendrá que presionar el botón de bajar volumen

más de dos o tres veces para que la imagen se estabilice y tenga color. Esto habrá que hacerlo, cada vez que apague o reinicie el receptor.

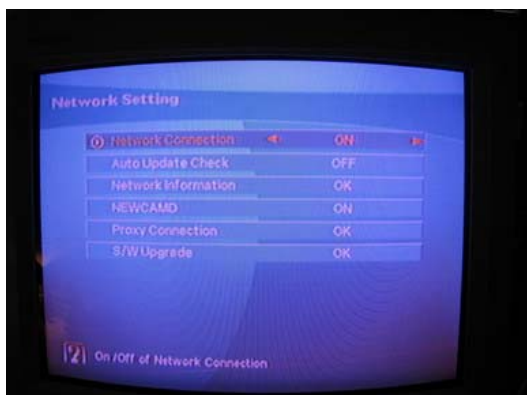
Paso 6

Ahora deberá de ingresar el Código de Acceso que le fue enviado:

Presione el botón MENU

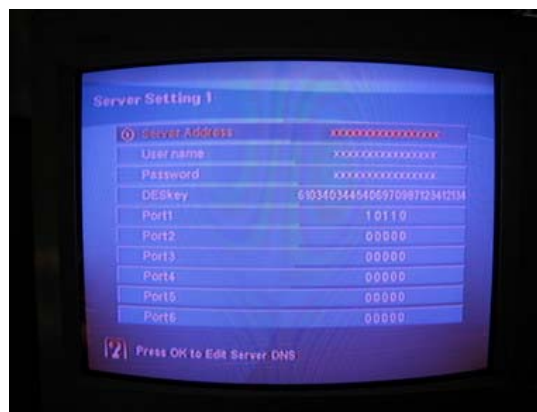
Baje a Internet con el botón de bajar canales

Presione OK



Baje a NEWCAMD y presione los botones numéricos “9949” (usted no era ninguna acción, ya que esta es una ventana fantasma) ahora presione OK

Presione OK en Server Setting 1



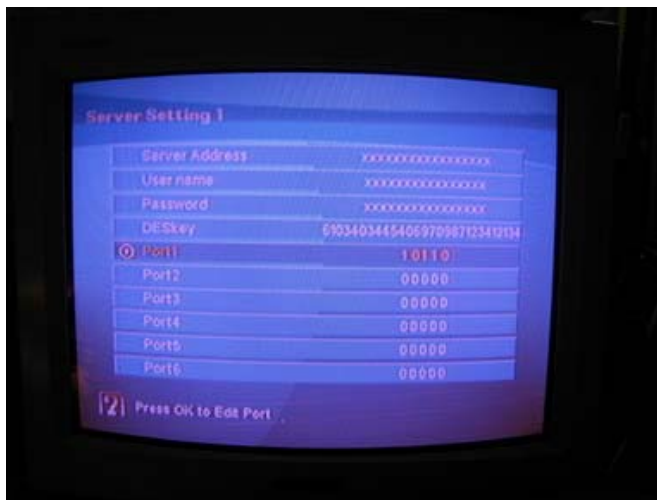
Baje a User name y presione OK

Ingrese los 16 dígitos del código de Acceso que le fue enviado y luego presione EXIT, el Código de Acceso quedara grabado en la memoria del receptor.



Baje a Password y realice la misma operación que la anterior, el Código de Acceso de 16 dígito, es el mismo que el de User name.

Si el Port 1 muestra, "10110", entonces no tiene que cambiar nada, si muestra algo distinto, entonces baje a Port 1, presione OK e ingrese "10110"



Presione EXIT, reinicie su receptor y ya podrá ver televisión satelital.

Si tiene algún problema, por favor envíenos un mensaje a nfusionprivateserver@htomail.com, contamos con soporte 24/7 y ser un gusto poder atenderle.